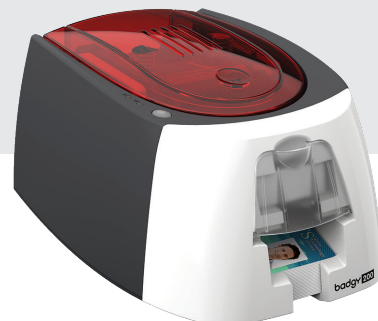


TECHNISCHE DATEN BADGY200

badgy
A LASTING IMPRESSION



ALLGEMEINE GERÄTEMERKMALE

- Druckmodul für einseitigen Druck
- Farbsublimation, Monochrom-Thermotransfer
- Druckauflösung: 260 x 300 dpi
- 2 Millionen Farben
- 16 MB Arbeitsspeicher (RAM)
- Bedruckbarer Bereich: randloser Druck

DRUCKGESCHWINDIGKEIT

- Farbe (YMCKO) : 38 S/Karte – 95 Karten/Std.
- Schwarz: 11 S/Karte – 325 Karten/Std.

ANSCHLÜSSE/KONNEKTIVITÄT

- USB 2.0 (USB 1.1- und 3.0-kompatibel)

SICHERHEIT

- Vorrichtung für Kensington®-Sicherheitsschloss

ÖKODESIGN, ZERTIFIZIERUNGEN UND KONFORMITÄTSERKLÄRUNG

- Verlängerter Standby-Modus und niedriger Stromverbrauch
- CE, CCC, KCC, VCCI, FCC, ICES, BIS, EAC
- RoHS

STROMVERSORGUNG

- Netzteil: 100–240 V AC, 50–60 Hz, 1,7 A
- Drucker: 24 V DC, 2,71 A

ABMESSUNGEN UND GEWICHT

- Komplettpaket (Verpackungsmaße):
 - Abmessungen (H x L x T): 315 x 385 x 285 mm
 - Gewicht: 3,95 kg
- Drucker:
 - Abmessungen (H x L x T): 148 x 200 x 276 mm
 - Gewicht: 1,665 kg

KARTENVERWALTUNG UND KARTENMERKMALE

- Kapazität des Kartenfachs: 25 Karten (0,76 mm) bis 40 Karten (0,50 mm)
- Kapazität des Auffangschachts: 25 Karten (0,76 mm) bis 40 Karten (0,50 mm)
- Kartenstärke: 0,50 bis 0,76 mm, automatische Justierung durch Messskala
- Kartentypen: PVC-Karten
- Kartenformate: ISO CR80 – ISO 7810 (53,98 mm x 85,60 mm)
- Die Lösung umfasst:
 - 100 weiße PVC-Blankokarten (0,76 mm)

DRUCKBÄNDER

- Die Lösung umfasst:
 - YMCKO : YMCKO: 100 Drucke/Band
- Auf Bestellung
 - YMCKO: 100 Drucke/Band
 - Monochrom (schwarz): 500 Drucke/Band (integrierte Bandsparfunktion)
- Automatisches Erkennen und Parametrieren
- Für eine einfachere Handhabung ist das Druckband in einer Kassette untergebracht.

BETRIEBSUMGEBUNG

- Betriebstemperatur min./max.: 15 °C / 30 °C (59 °F / 86 °F)
- Feuchtigkeit: 20 % bis 65 % (kondensationsfrei)
- Lagertemperatur min./max.: -5 °C / +70 °C (23 °F / 158 °F)
- Luftfeuchtigkeit bei Lagerung: 20 % bis 70 % (kondensationsfrei)
- Kühlung/Lüftung: passiv

SOFTWARE

- Bereitgestellt mit Evolis Badge Studio® mit Import aus Datenbanken
 - Import aus einer Datenbank
 - Benutzeroberflächen in 22 Sprachen verfügbar
 - Kompatibel mit Windows® 10, 8, 7, Vista (32/64-bit) und Mac OS ab 10.12 und Folgeversionen.
- Wird mit Badgy Premium Suite® für Windows® geliefert:
 - Druckertreiber (Windows-Zertifizierung)
 - Verwaltungs- und Konfigurationswerkzeug mit grafischen Benachrichtigungen
- Verfügbare Sprachen für die Benutzeroberfläche: Englisch, Französisch, Spanisch, Deutsch, Italienisch, Portugiesisch (Brasilien), Niederländisch, Chinesisch (vereinfacht), Japanisch, Koreanisch, Russisch, Polnisch, Türkisch.
- Kompatibel mit Windows® 10, 8, 7 (32/64-bit)
 - Wird mit einem Treiber geliefert, der mit Mac OS ab 10.12 kompatibel ist
 - Detaillierte Informationen zur OS-Treiberkompatibilität unter www.badgy.com

LIEFERUMFANG

- BADGY200-Drucker
- Farbband (YMCKO) für 100 Drucke
- 100 PVC-Blankokarten 0,76 mm (30 mil)
- Reinigungskarte
- Installations-USB-stick mit Druckertreiber, Kartenvorlagen und Evolis Badge Studio® + Software (erweiterte Version)
- Netzteil und Netzkabel
- USB-Kabel

GARANTIEBEDINGUNGEN¹

- 2 Jahre (Drucker und Druckkopf)
- Garantieverlängerung optional möglich

¹ Voraussetzung für die Garantie sind die strikte Einhaltung der spezifischen Einsatzbedingungen und die Verwendung von Badgy-Farbbändern. Die Rücksendekosten sind zu Lasten des Kunden.